

# SOPRASOLAR FIX EVO TILT PRODLOUŽENÍ 200 & PRODLOUŽENÍ 45

## TECHNICKÝ LIST PRODUKTU: MISFR155

Vydání ze dne 1.11.2023 č. MISFR155.a.CZ / 11-2023

### POPIS

**PRODLOUŽENÍ 200 & PRODLOUŽENÍ 45** jsou prvky systému **SOPRASOLAR FIX EVO TILT** (fotovoltaické solární systémy integrované na povlakové krytiny střech).

**PRODLOUŽENÍ 200 & PRODLOUŽENÍ 45** připojují **SOPRASOLAR FIX EVO PODSTAVEC** k fotovoltaickým modulům.

### SLOŽENÍ

	<b>PRODLOUŽENÍ 200 &amp; PRODLOUŽENÍ 45</b>
materiál	hliník 6060 T6 bez povrchové úpravy
délka	119,5 mm
výška	<b>PRODLOUŽENÍ 200</b> : 206 mm <b>PRODLOUŽENÍ 45</b> : 55 mm
hmotnost	<b>PRODLOUŽENÍ 200</b> : 435 g <b>PRODLOUŽENÍ 45</b> : 170 g

	<b>FIXAČNÍ RÁMEČEK</b>
materiál	hliník 6060 T6 bez povrchové úpravy
délka	125 mm
výška	27 mm
šířka	51,5 mm
hmotnost	45 g

### ZÁKLADNÍ VLASTNOSTI

	<b>PRODLOUŽENÍ &amp; FIXAČNÍ RÁMEČEK</b>
instalace	1 prodloužení + 1 fixační rámeček/ <b>SOPRASOLAR FIX EVO TILT PODSTAVEC</b>
typ modulů	Hliníkový rám
barva	hliníkově šedá
odolnost vůči venkovním podmínkám	všechna prostředí kromě smíšených, agresivních nebo náročných prostředí

### POUŽITÍ a APLIKACE

**PRODLOUŽENÍ 200, PRODLOUŽENÍ 45** a **FIXAČNÍ RÁMEČEK** musí být skladovány chráněné před povětrnostními vlivy a mimo výrazné změny teplot.

**PRODLOUŽENÍ 200, PRODLOUŽENÍ 45** a **FIXAČNÍ RÁMEČEK** musí být instalovány v souladu s doporučeními Návod k instalaci SOPRASOLAR FIX EVO TILT PVC/TPO poskytnutý společností Soprasolar.

## DODATEČNÉ INFORMACE

---

Hygiena, ochrana zdraví a životního prostředí:

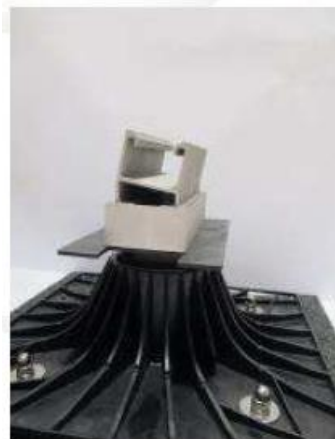
**PRODLOUŽENÍ 200, PRODLOUŽENÍ 45 a FIXAČNÍ RÁMEČEK** neobsahují žádné nebezpečné složky. Obecně splňují všechny zdravotní, bezpečnostní a ekologické požadavky.

## PRODLOUŽENÍ 200, PRODLOUŽENÍ 45 a FIXAČNÍ RÁMEČEK

---



PRODLOUŽENÍ 45



PRODLOUŽENÍ 45 + FIXAČNÍ RÁMEČEK



PRODLOUŽENÍ 200



PRODLOUŽENÍ 45 + FIXAČNÍ RÁMEČEK



FIXAČNÍ RÁMEČEK