

HYDROIZOLAČNÍ ŘEŠENÍ SPODNÍ STAVBY

COLPHENE[®] BSW



COLPHENE® BSW



Kvalita je naším hlavním cílem

Po více než 100 let se odborné zkušenosti společnosti **SOPREMA** vyvíjely na základě myšlenky, že kvalita, inovace a udržitelnost materiálů musí odpovídat ambicím a očekáváním stavebníků. Tyto pilíře od samého počátku tvoří DNA řešení **COLPHENE® BSW**.

V průběhu let vložila společnost **SOPREMA** své odborné znalosti do vývoje řady špičkových membrán **COLPHENE® BSW**, které splňují všechny místní stavební požadavky.

Produktová řada **COLPHENE® BSW** se dodává ve prakticky koncipovaných variantách řešení, které vyhovují požadavkům na hydroizolaci jakéhokoli projektu. Produkty řady **COLPHENE® BSW** lze v závislosti na způsobu výstavby aplikovat předem (tj. položit před vylitím konstrukčního betonu) nebo dodatečně (tj. instalovat až po vylití betonu).

Colphene® BSW pro váš projekt

Systém **COLPHENE® BSW** zahrnuje řadu plně spojených hydroizolačních membrán a příslušenství pro suterénní a spodní stavby, známé také pod pojmem „izolační vana“. Volba řešení závisí na výšce spodní vody v okolí stavby a na stavebním přístupu/metodě.

Membrány **COLPHENE® BSW** se spojují s nosnou konstrukcí a zabraňují průniku vody do konstrukce, čímž ji činí v kapalně i parní fázi vodotěsnou. Nezávislé zkoušky prokázaly, že membrána **COLPHENE® BSW** při zkouškách odolává boční migraci vody pod tlakem až do výše 110 m. Použití produktu **COLPHENE® BSW** usnadňuje lokalizaci netěsnosti a je zárukou jednoduchého a efektivního průběhu oprav, jehož přínosem jsou celkově snížené náklady na údržbu.

DOPORUČENÉ POKYNY PRO VÝBĚR ŠEŠENÍ



	COLPHENE® BSW řešení			
	Horizontální (před betonáží)		Vertikální	
	COLPHENE®BSW UniRay H/P	COLPHENE®BSW H Base + COLPHENE®BSW H Cap	PROTECTFOUNDATION® (po betonáží)	COLPHENE®BSW V (před betonáží)
	Jedna vrstva	Dvě vrstvy	Jedna vrstva	Jedna vrstva
Základová deska	6 m	20 m	-	-
Svislá nosná stěna proti opěrné zdi	-	-	-	20 m
Svislá stěna proti bednění	-	-	20 m	-

*Tato úroveň hladiny vody je rozdíl v měření mezi dnem výkopu konstrukce (pod základovou deskou) a hladinou spodní vody.

System

Evropa



COLPHENE® BSW Unilay H/P

COLPHENE® BSW UNILAY H/P je pružný asfaltový pás modifikovaný styren butadien styrenem (SBS) o tloušťce 4,5 mm pro vysoké zatížení.

Aby společnost **SOPREMA** poskytla dostatečně odolný výrobek přizpůsobený podmínkám pracoviště pod úrovní terénu, používá složení z asfaltu a řady robustních a rozměrově stabilních výztuží.

Výrobek **COLPHENE® BSW UNILAY H/P** se pokládá volně přímo na podkladní potěr. Díky své vynikající mechanické odolnosti je ideální pro použití v jednovrstvých systémech namísto klasických dvouvrstvých. Membrána bez poškození snáší zatížení omezeným pěší provozem i zatížení spojené s instalací výztuží a betonáží.

Díky zaměření na hodnotu a efektivitu navrhuje **SOPREMA** vyvážený přístup ke snižování objemu stavebních materiálů při současném zlepšování vlastností budovy po celou dobu jejího životního cyklu.

	COLPHENE®BSW Unilay H/P
Rozměry role	8 m X 1 m
Hmotnost role	cca 45 kg
Tloušťka (EN 1849-1)	4,5 mm (±5%)



COLPHENE® BSW V

COLPHENE® BSW V je samolepicí hydroizolační membrána z asfaltu modifikovaného SBS a kompozitní výztuže, navržená pro hydroizolaci rubové strany svislých konstrukcí (izolace před betonáží) (3,0 mm).

Horní stranu pokrývají speciálně vyvinuté krystaly oxidu křemičitého a spodní stranu chrání samolepicí silikonová fólie. Společnost **SOPREMA** využila technologii **DUO SELVEDGE®**, jejíž konstrukce umožňuje svařování bočních přesahů pomocí hořáku nebo horkovzdušné pistole, což u vertikální aplikace zajišťuje trvanlivé a bezrizikové řešení.

	COLPHENE®BSW V
Rozměry role	10 m X 1 m
Hmotnost role	cca 38 kg
Tloušťka (EN 1849-1)	3,0 mm (±5%)



COLPHENE® BSW H Base + COLPHENE® BSW H CAP

Dvouvrstvý hydroizolační systém společnosti **SOPREMA** pro vysoké zatížení, s pružnými asfaltovými pásy modifikovanými styren butadien styrenem (SBS) o tloušťce 3,5 a 2,5 mm.

Produkt **COLPHENE® BSW H BASE** se pokládá volně na betonovou desku a **COLPHENE® BSW H CAP** se pak na povrch v souvislé vrstvě nanáší hořákem. Dvě oddělené hydroizolační vrstvy poskytují vynikající ochranu, která je ideálním řešením pro rizikové projekty se složitými stavebními postupy a vysokou hladinou spodní vody.

	COLPHENE®BSW H BASE	COLPHENE®BSW H CAP
Rozměry role	10 m X 1 m	10 m X 1 m
Hmotnost role	cca 36 kg.	cca 32 kg
Tloušťka (EN 1849-1)	3,5 mm (±5%)	3,2 kg/m ²



PROTEC'FONDATION®

PROTEC'FONDATION® je pružná hydroizolační membrána z asfaltu modifikovaného SBS o tloušťce 3,2 mm, s netkanou polyesterovou výztuží.

Vylepšením klasického řešení pro dodatečně aplikované svislé stěny poskytuje **SOPREMA** membránu ideální pro ochranu podzemních prostor proti hydrostatickému tlaku vody. Nabízí také vhodnou ochranu proti prorůstání kořenů při použití v blízkosti povrchu. **PROTEC'FONDATION®** je nutno nanášet na stěny opatřené základním nátěrem technikou tepelného svařování nebo natavování. Netkané polyesterové rouno chrání horní stranu a umožňuje snadnou instalaci.

	PROTEC'FONDATION
Rozměry role	10 m X 1 m
Hmotnost role	cca 38 kg
Tloušťka (EN 1849-1)	3,2 mm (±5%)

Certifikace a praxe

Praxí prověřená technologie **COLPHENE® BSW** pro ochranu vašeho suterénu

V průběhu let vložila společnost **SOPREMA** své odborné znalosti do vývoje řady špičkových membrán **COLPHENE® BSW**, které splňují všechny místní stavební požadavky. Důkazem toho jsou všechny certifikace odborných organizací pro hydroizolaci rubových stran svislých konstrukcí (izolace před betonáží), kterými byly tyto produkty v průběhu let ověřeny.

Produktová řada **COLPHENE® BSW** je zavedenou technologií s více než 25letou historií použití na staveništích. Vše začalo projektem nemocnice Marie-Clarac o rozloze 50 000 m², realizovaným v roce 1995 v Kanadě, nyní se již na třech kontinentech každoročně vyrábí více než 3 500 000 m² membrán **COLPHENE® BSW** a používají se ve více než 90 zemích. Doklady o zkušenostech společnosti **SOPREMA** jsou uvedeny v referenčních knihách o projektech využívajících produkty **COLPHENE® BSW**.



	COLPHENE® BSW Unilay H/P	COLPHENE® BSW H BASE +COLPHENE® BSW H CAP	COLPHENE® BSW V	PROTEC' FONDATION®
Odolnost hydrostatickému tlaku ve spojích, ASTM D5385 - modified	≥ 110 m			
Odolnost proti boční migraci vody, ASTM D5385 - modified	≥ 110 m			
Odolnost proti boční migraci vody, ASTM D5385 - modified	Třída 1	Třída 1	N/A	N/A

N/A = nejsou k dispozici žádné hodnoty.

Základní charakteristiky	Produkty				
	COLPHENE® BSW Unilay H/P	COLPHENE® BSW H BASE	COLPHENE® BSW H CAP	COLPHENE® BSW V	PROTEC' FONDATION®
Reakce na oheň (EN 13501-1)	E	E	E	E	E
Odolnost proti prorůstání kořenů (EN 13948)	N/A	N/A	N/A	N/A	N/A
Odolnost proti odlupování ve spojích (N / 50 mm)(EN 12316-1)	≥ 100	≥ 100	≥ 100	≥ 100	≥ 100
Vodotěsnost - Method B (EN 1928)	Splňuje	Splňuje	Splňuje	Splňuje	Splňuje
Odolnost proti nárazu - Metoda A (mm) (EN 12691) Metoda A je na pevném podkladu (hliník)	≥ 1500	≥ 1000	≥ 600	≥ 650	≥ 1000
Smyková odolnost ve spojích (N / 50 mm)(EN 12317-1)	≥ 800	≥ 700	≥ 560	≥ 560	≥ 400
Ohebnost za nízkých teplot (°C)(EN 1109)	≥ -16	≥ -16	≥ -16	≥ -16	-16
Tahové vlastnosti: (EN 12311-1) Pevnost v tahu L x T (N / 50 mm) Prodloužení L x T (%)	1150 x 900 (±20%) 55 x 55 (±15 abs.)	1100 x 800 (±20%) 55 x 55 (±15 abs.)	800 x 700 (±20%) 45 x 45 (±15 abs.)	800 x 700 (±20%) 45 x 45 (±15 abs.)	≥ 550 x 400 (±20%) 30 x 30 (±15 abs.)
Odolnost proti statickému průrazu (kg) Metoda B (EN 12730) Metoda B je na pevném podkladu (beton)	≥ 20	≥ 15	≥ 5	≥ 10	≥ 15
Odolnost proti protřetí (hřebík) M x C (N)(EN 12310-1)	375 x 375 (±100)	300 x 300 (±100)	300 x 300 (±100)	350 x 350 (±100)	200 x 200 (±100)
Trvanlivost (EN 1296 / EN 1928) Odolnost po umělém stárnutí	Splňuje	Splňuje	Splňuje	Splňuje	Splňuje
Nebezpečné látky (Poznámky 1 a 2)	Splňuje	Splňuje	Splňuje	Splňuje	Splňuje

Poznámka 1: Tento výrobek neobsahuje azbest ani dehtové složky. Poznámka 2: Vzhledem k tomu, že není k dispozici žádná evropská zkušební metoda, nelze učinit žádné prohlášení o vlastnostech pro vyluhování. Musí být provedeno podle vnitrostátních předpisů, v místě provedení.

N/A = nejsou k dispozici žádné hodnoty.

Doplňkové produkty

Systém přizpůsobený do všech detailů

Při navrhování řady **COLPHENE® BSW** zohlednila společnost **SOPREMA** zvláštní požadavky jednotlivých projektů, a nabízí vám správné doplňkové produkty a technická řešení, aby bylo vytvořeno skutečně ucelené řešení.

Jedná se o komplexní řešení, které bylo sestaveno tak, aby řešilo specifické technické problémy a utvářelo hodnotu celé produktové řady **COLPHENE® BSW**.



ALSAN® FLASHING JARDIN

je tekutá hydroizolace, připravená k použití. Nanáší se bez základního nátěru válečkem nebo širokým štětcem. Umožňuje ošetření různých specifických detailů. Její vlastnosti při „negativním“ hydrostatickém tlaku, kompatibilita s asfaltovými pásy a podmínkami na staveništi pod úrovní terénu představují dokonalý doplňkový produkt k řadě **COLPHENE® BSW**.



AQUADERE® TP

Základní nátěr **AQUADERE® TP** byl vyvinut společností **SOPREMA** speciálně pro aplikace vyžadující vysokou přilnavost při použití membrán, jako je např. **PROTECFONDATION®**. Tento výrobek je elastomerovou emulzí na bázi asfaltu, která přilne k podkladu a vysychá při odpařování obsažené vody. Přípravek **AQUADERE® TP** je netoxický, nehořlavý a bez zápachu.



ALSAN® MORTAR

R4610 a R461 jsou malty vyztužené vlákny třídy R4 (EN 1504-3) (příčemž R461 představuje rychle tuhnoucí variantu) vhodné pro všechny typy oprav betonových povrchů nebo pro ochranu asfaltových hydroizolačních obrub bez výztužné sítě.



PROTECDRAIN®

je polyethylenová vrstva s vysokou hustotou, označovaná také jako „prolisovaná fólie“. Společně s řešením **COLPHENE® BSW** se používá především u svislých aplikací na opěrnou zeď jako ochrana hydroizolační membrány **COLPHENE® BSW V** před nalitím betonu. U svislých aplikací po nalití betonu pod zásypem může zajišťovat mechanickou ochranu pro **PROTECFONDATION®**. V takovém případě se doporučuje také použití produktu **PROTECFONDATION®**.



ALSAN® ANCHOR EP3

je dvousložková epoxidová pryskyřice v před-dávkované kartuši (v poměru 3:1), která umožňuje výkonné vodotěsné kotvení pro vysoká zatížení.



ALSAN® FLEX 2711 CO

Při použití kovového lemovacího pásu k mechanické ochraně horní části hydroizolačního systému nad terénem (olemování, zakončení) zajistí použití nátěru **ALSAN® Flex 2711 CO** prodloužení jeho životnosti a další zvýšení jeho ochrany proti klimatickým podmínkám.



PREDIMAX® FLAG

Systém vstříkavých hadic **PREDIMAX® FLAG** utěsňuje horizontální a vertikální stavební spoje proti potenciálním a aktivním netěsnostem způsobeným trvalým nebo příležitostným hydrostatickým tlakem. Je speciálně navržen pro použití u spodní stavby a podzemních železobetonových konstrukcích. Hadicový systém lze pro prevenci a opravu netěsností napustit i opakovaně.



ALSAN®SWELL

je hydrofilní spoj na bázi syntetického kaučuku. Při styku s vodou pás nabobtná, a vyplní tak dutiny umožňující průchod vody. **ALSAN®SWELL** představuje preventivní ošetření spár betonových konstrukcí, penetračních prvků v betonových konstrukcích a spár mezi prefabrikáty.

Výhody



SOPREMA vyvinula membrány **COLPHENE® BSW** pro snížení rizika pronikání vody do spodních staveb.

✓ **COLPHENE® BSW** je plošné lepené řešení

Dosažení souvislé a homogenní vazby na stavební beton, nebo to, jak je případné šíření průniku omezeno na zasaženou zónu, lze pozorovat při pozdějším zkoušení **odolnosti proti migraci vody**.

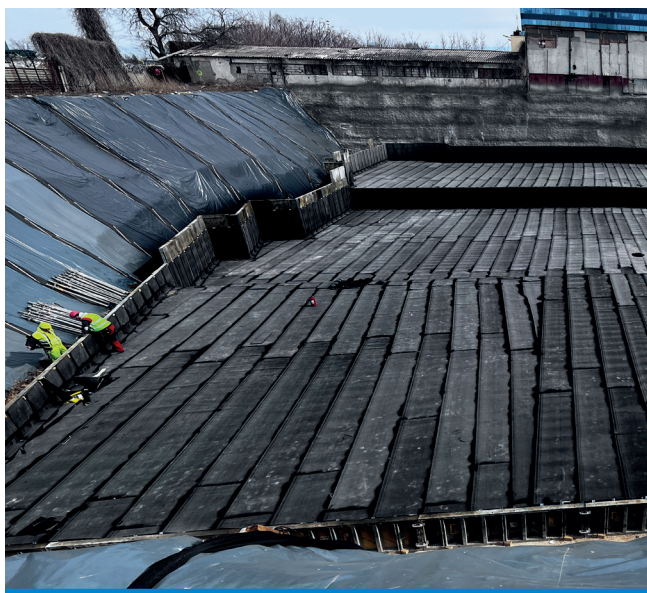
Všechny membrány **COLPHENE® BSW** byly zkoušeny tlakem vody o hodnotě přes 110 m za uplatnění normy ASTM D5385/D5385M, tedy standardní zkušební metody pro odolnost hydroizolačních membrán proti boční migraci vody. Vazba membrána / beton zabraňuje průniku vody a zajišťuje jeho případnou lokalizaci.

Provádění oprav je jednoduché a efektivní, a přináší **snížených náklady na údržbu**.

✓ Membrána **COLPHENE® BSW** vyhovuje náročným podmínkám na staveništi

Společnost **SOPREMA** navrhla membrány **COLPHENE® BSW** tak, aby se snížilo riziko průniku vody do spodní stavby.

Díky použití vysoce výkonného SBS modifikovaného asfaltu s mimořádně pevnou výztuží, dosahuje **SOPREMA** vysoké mechanické odolnosti, která bez poškození snáší jak zatížení omezeným pěším provozem, tak zátěž související s instalací výztuže a vyléváním betonové desky nebo svislých stěn návazných na opěrnou konstrukci a odolává také drobným pohybům, k jejichž výskytu může docházet za běžných provozních podmínek.



✓ **COLPHENE® BSW** je součástí komplexních řešení **SOPREMA** nabízejících optimální ochranu pro vaše projekty na celém světě.

COLPHENE® BSW je řešení s poradenskými službami. Náš tým se skládá z architektů, stavebních inženýrů a stavebních techniků znalých systému a místních požadavků. Školení a technická dokumentace jsou k dispozici pro každý krok trvání projektu.

Reference

Přes 3 500 000 m² COLPHENE® BSW
každoročně aplikováno po celém světě.



Sugar Wharf Condos, Toronto



Dubai Hills Estate Mall, Dubai



Sirius Sydney, Sydney



Four Seasons Resort Bodrum, Mugla



AstraZeneca, Shanghai

KANADA

- Maire-Clarc Hospital, Montreal 50 000 m²
- Sugar Wharf Condos, Toronto 8 100 m²

SPOJENÉ ARABSKÉ EMIRÁTY

- Dubai Hills Estate Mall, Dubai 374 000 m²
- Saadiyat island Resort Development project, Abu Dhabi 151 300 m²

KATAR

- Yasmeen City-PK14, Doha, Oman 120 000 m²

SULTANÁT OMÁN

- Central Bank of Oman HQ 56 000 m²

IRÁK

- Alyarmouk resident buildings, Baghdad 70 000 m²

AUSTRALIE

- Sirius Sydney, Sydney 10 000 m²
- One Sydney Harbour, Sydney 25 000 m²

TURECKO

- Kartal Hastane, Istanbul 10 000 m²
- Turkish Army Headquarters, Istanbul 18 000 m²

MAROKO

- Université Mohammed VI Polytechnique, Ben Guerir 27 000 m²
- Port industriel, Laâyoune 6 000 m²

POLSKO

- Polana Milczańska, Poznań 12 000 m²
- Apartamenty Butikowe, Białystok 8 000 m²

BELGIE

- Century Center, Antwerp 3 000 m²
- Magere Schorre, Knokke 1 600 m²

SPOJENÉ STÁTY AMERICKÉ

- Denver Union Station, Denver, COL 170 000 sq ft
- Eli Lilly, Indianapolis, IN 20 000 sq ft

ČÍNA

- AstraZeneca Headquarters, Shanghai 14 000 m²

COLPHENE® BSW



SOPREMA CZ k Vaším službám

Hledáte obchodní kontakt?

Máte technické otázky
na aplikaci našich produktů?



info@soprema-sro.cz
objedávky@soprema-sro.cz

Agissez pour
le recyclage des
papiers avec
SOPREMA SAS
et Ecofolio.



Service Communication - 2023

