



PRO DETAILY
A **SPOJE**

ALSAN FLASHING NEO



ALSAN FLASHING NEO

EFEKTIVNÍ, FLEXIBILNÍ

A RYCHLE ZPRACOVATELNÝ

VÝHODY

- ✓ Bez rozpouštědel a s nízkou úrovní zápachu.
- ✓ Neobsahuje izokyanáty ani změkčovadla.
- ✓ Lze jej použít ve všech aplikacích, bez ohledu na to, zda je v podzemí vystaven povětrnostním vlivům.
- ✓ Je rychle zpracovatelný a lze jej na většině podkladů použít bez základního nátěru.
- ✓ Rychlé vytvrzování: odolný vůči dešti již během 30 minut.
- ✓ Tři testovaná rouna: 110 g/m², 165 g/m² polyesterové rouno a 225 g/m² skelné rouno.
- ✓ Přípravek lze flexibilně využít v teplotním rozpětí od 0 °C do 55 °C.



ALSAN FLASHING NEO – PRO DETAILS A SPOJE

Alsan Flashing Neo je přípravkem nové generace – je snadno použitelný, univerzální, bez rozpouštědel a s nízkou úrovní zápachu. Přípravek lze aplikovat přímo na většinu podkladů, tedy bez základního nátěru.

Není náhodou, že slovo „neo“ ve starořečtině označuje něco převratného, protože tento přípravek je díky svým vlastnostem mimořádně odolný vůči vysokým i nízkým teplotám, takže je použitelný v mimořádně širokém rozsahu teplot.

Mimořádné vlastnosti – mimo jiné splňuje normu ETAG 005 s označením CE.

W3: předpokládání životnost 25 let

P4: špičkové vlastnosti a zatížitelnost pro aplikace s mimořádně vysokými požadavky

TL4: minimální teplota povrchu -30 °C

TH4: maximální teplota povrchu 90 °C

S1–S4: vhodný pro všechny úrovně sklonu střechy (<5 % až >30 %)

Rouno	Alsan Fleece 165	Alsan Fleece 110	Alsan Fleece GF 225
Pokrytí	3,5 kg/m ²	3,2 kg/m ²	2,5 kg/m ²
hodnota μ	$\mu = 1\,175$	$\mu = 1\,348$	$\mu = 1\,922$



Flexibilní – na nejběžnějších podkladech použitelný bez základního nátěru

Přípravek Alsan Flashing Neo lze aplikovat bez základního nátěru na beton, dřevo, asfalt a řadu kovů. V kombinaci se systémovým základním nátěrem Alsan 103 je kompatibilní také s plastovými fóliemi z PVC a TPO, stejně jako s pevným PVC, například u okenních profilů.

Díky své nízké hodnotě S_d se Alsan Flashing Neo používá také v dřevěných konstrukcích k utěsnění přechodu mezi podlahovou deskou a příčkami a všech ostatních spár.

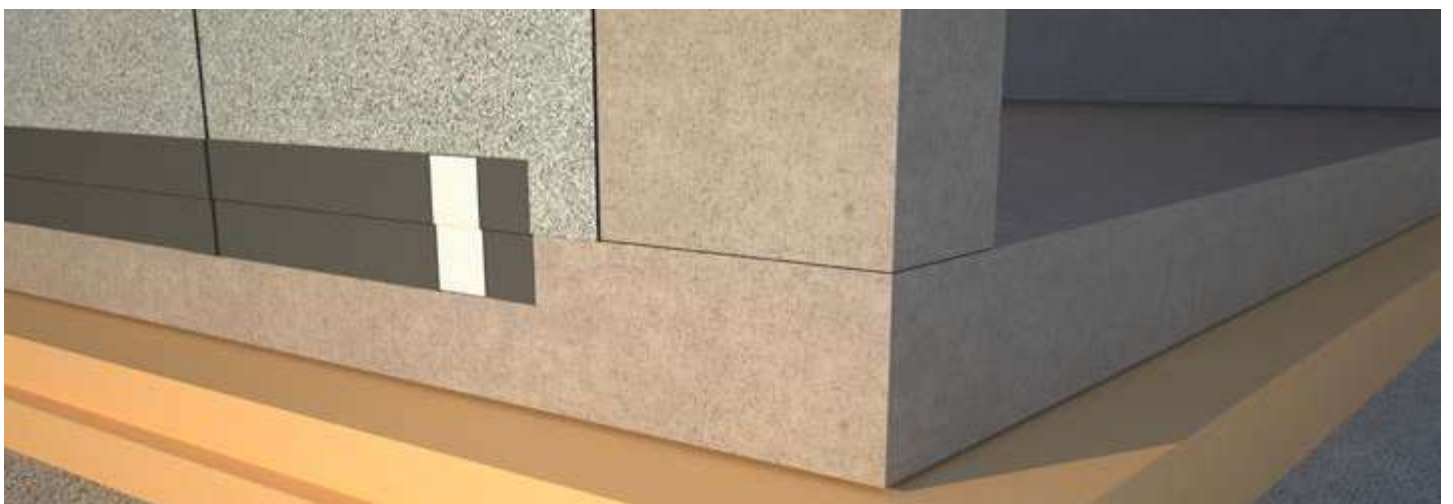
Jelikož se jedná o produkt připravený k použití, není nutné jej míchat a můžete využít rychlého zpracování bez dlouhého schnutí.

Postup je následující:

1. **Připravte podklad**
2. **Naneste materiál na připravený podklad**
3. **Vložte rouno**
4. **Aplikujte technikou mokré do mokrého spolehlivým speciálním rounem SOPREMA; spotřeba cca 3,2 kg/m²**

Spolehlivé utěsnění spojů

Přípravek Alsan Flashing Neo je zcela vodotěsný a odolný proti průsaku zespodu. Jedná se o mimořádně odolný materiál, který je však trvale pružný a odolný vůči stárnutí, UV záření, působení alkalických látek i povětrnostním vlivům.



ALSAN FLASHING NEO – OBLASTI POUŽITÍ:

SPOJE STŘEŠNÍCH OKRAJŮ

Parapety a střešní okraje se z estetických důvodů stále častěji vyrábějí z tekutého plastu. Tento typ konstrukce nabízí nejen povrchovou úpravu odolnou proti prosakování ze zadní strany, ale současně přináší neomezené možnosti pro tvůrčí svobodu a moderní architekturu.

S přípravkem Alsan Flashing Neo lze bezpečně a dlouhodobě dosáhnout i těch nejsložitějších geometrických tvarů.



TĚSNĚNÍ PODZEMNÍCH PROSTOR

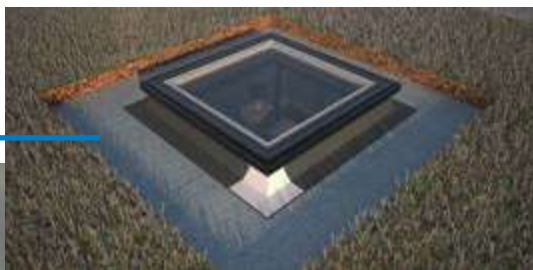
U betonu existuje vysoká pravděpodobnost vzniku trhlin, a proto je pro dosažení třídy těsnosti 1 nutné vnější těsnění.

S přípravkem Alsan Flashing Neo lze snadno a bezpečně dokončit okraje čerstvých betonových kompozitních systémů nebo asfaltových pásů. Bezproblémově lze začlenit i jakékoli prostupy a zajistit vynikající přilnavost mezi těsněním a betonovou konstrukcí.

SVĚTLÍKY A OKNA PLOCHÝCH STŘECH

Ploché střechy se vyznačují mnoha složitými detaily, které je nutno důkladně utěsnit. Světlíky, tepelné a kouřové průduchy a další integrované prvky lze pomocí přípravku Alsan Flashing Neo snadno připojit ke stávající střešní konstrukci. V závislosti na podkladu není nutný ani základní nátěr.

Přípravek Alsan Flashing Neo zajišťuje těsnost po celou dobu životnosti střešního těsnicího systému.



TĚSNĚNÍ KOLEM OKEN A DVEŘÍ

Spoje z tekutých plastů v oblasti prahů oken a dveří jsou nejmodernějším technickým řešením a musí zaručovat vynikající přilnavost k nejrůznějším materiálům.

Přípravek Alsan Flashing Neo se váže na všechny běžné podklady, čímž vytváří trvale těsný spoj. Díky nízké hodnotě Sd je ideální pro spárování kolem dřevěných oken. Na asfaltové nebo plastové těsnicí pásy lze bezproblémově lepit i plastové nebo kovové rámy.

ALSAN FLASHING NEO

SYSTÉMOVÉ SOUČÁSTI – TABULKA PODKLADŮ

Rouno Alsan Fleece se skládá ze speciálních plastových vláken, která díky svým fyzikálním vlastnostem zlepšují vodotěsnost tekutých plastů.

Používá se pro kontrolu tloušťky vrstvy a je součástí certifikace dle normy ETAG 005. V závislosti na použitém systému lze využívat různá rouna.

Rouno Alsan Fleece je k dispozici v gramážích 110 g/m² a 165 g/m² jako polyesterové rouno a v gramáži 225 g/m² jako rohož ze skelných vláken.

ALSAN FLEECE BK



Alsan Fleece BK je samolepicí polyesterové rouno (110 g/m²) s páskou z butylové pryže na zadní straně.

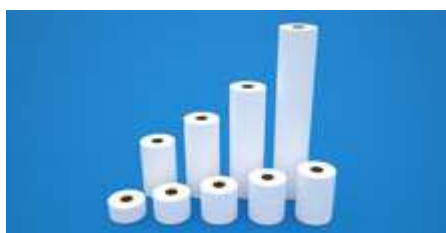
VLASTNOSTI

- + 100% polyesterové rouno
- + Samolepicí páska na zadní straně
- + Zlepšuje překlenutí trhlin
- + Umožňuje kontrolu tloušťky vrstvy
- + Vysoce odolné proti hnilobě
- + Mechanicky zpevněné a tepelně zpracované
- + Ideální pro použití na spáry

Varianty balení

role o šíři 20 cm, 25 cm a 35 cm, délka 20 m

ALSAN FLEECE 110 P



Alsan Fleece je výtuzň na bázi polyesteru, která se společně s hydroizolační pryskyřicí Alsan používá k vytváření neprodyšných spojů.

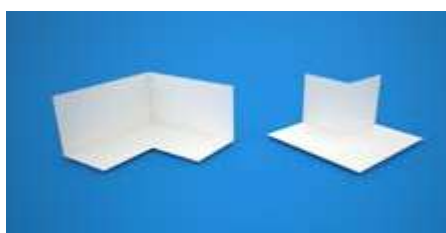
VLASTNOSTI

- + 100% polyesterové rouno
- + Zlepšuje překlenutí trhlin
- + Umožňuje kontrolu tloušťky vrstvy
- + Vysoce odolné proti hnilobě
- + Mechanicky zpevněné a tepelně zpracované

Varianty balení

Šířka v cm: 10, 15, 20, 25, 30, 35, 50, 70, 105

VNITŘNÍ A VNĚJŠÍ ROHY ALSAN



Díly vytvarované z rouna se používají k vyztužení rohových oblastí bez slabých míst.

VLASTNOSTI

- + 100% polyesterové rouno
- + Vyztužuje prostory rohů
- + Zlepšuje překlenutí trhlin
- + Mechanicky zpevněné a tepelně zpracované

Varianty balení

Sáčky po 5 kusech

PODKLADY	PŘEDÚPRAVA	DALŠÍ VRSTVY	POZNÁMKY
KOVY			
Neošetřený hliník	Očistěte a odmastěte systémovým čističem Alsan 007. Obruste pomocí vhodného kotouče ZEC.	Základní nátěr není nutný.	
Eloxovaný hliník	Očistěte a odmastěte systémovým čističem Alsan 007. Obruste pomocí vhodného kotouče	Základní nátěr není nutný.	
Práškově lakovaný hliník	Očistěte a odmastěte systémovým čističem Alsan 007. Obruste pomocí vhodného kotouče	Základní nátěr není nutný.	
Lakovaný hliník (EBL)	Očistěte a odmastěte systémovým čističem Alsan 007. Obruste pomocí vhodného kotouče	Základní nátěr není nutný.	
Neošetřená ocel	Očistěte a odmastěte systémovým čističem Alsan 007. Obruste pomocí vhodného kotouče	Základní nátěr není nutný.	
Zinek	Očistěte a odmastěte systémovým čističem Alsan 007. Obruste pomocí vhodného kotouče	Základní nátěr není nutný.	
Pozinkovaná ocel	Očistěte a odmastěte systémovým čističem Alsan 007. Obruste pomocí vhodného kotouče	Základní nátěr není nutný.	
Nerezová ocel	Očistěte a odmastěte systémovým čističem Alsan 007. Obruste pomocí vhodného kotouče	Základní nátěr není nutný.	
Litina	Očistěte a odmastěte systémovým čističem Alsan 007. Obruste pomocí vhodného kotouče	Základní nátěr není nutný.	
Neošetřená měď	Očistěte a odmastěte systémovým čističem Alsan 007. Obruste pomocí vhodného kotouče	Na vyžádání	
ASFALTOVÉ TĚSNICÍ PÁSY			
Asfaltové pásy s polymerní fólií a křemičitým pískem (na bázi SBS), elastomerové asfaltové pásy	Čistěte drátěným kartáčem nebo tlakovým čističem.	Základní nátěr není nutný.	Upozornění: V případě silné povrchové vrstvy křemičitého písku je nutné intenzivní čištění.
Asfaltové pásy s polymerní fólií a povrchem z břidlice (na bázi SBS), elastomerové asfaltové pásy	Čistěte drátěným kartáčem nebo tlakovým čističem.	Základní nátěr není nutný.	Uvolněný břidlicový posyp musí být odstraněn.
Asfaltové povrchy z desek SOPRALENE Flam (s PP/PE fóliemi)	Fólii zcela odstraňte.	Základní nátěr není nutný.	
Asfaltové povrchy z desek SOPRALENE Flam (s roumem)	Rouno zcela odstraňte.	Základní nátěr není nutný.	
Asfaltové pásy s polymerní fólií a povrchem z břidlice (na bázi APP)	Čistěte drátěným kartáčem nebo tlakovým čističem.	Základní nátěr není nutný.	Uvolněný břidlicový posyp musí být odstraněn.
Bitumenové lepidlo (na bázi oxidovaného bitumenu)	Při použití systémového asfaltového pásu s povrchem z břidlice, přivařte.	Základní nátěr není nutný.	
MINERÁLNÍ PODKLADY			
Beton	Při použití PCD technologie nebo pemrlování, opískujte.	Základní nátěr není nutný.	Cementový povlak je třeba odstranit a povrch očistit od prachu. Pevnost lepidla v tahu 1,5 N/mm ² .
Vodonepropustný beton	Při použití PCD technologie nebo pemrlování, opískujte.	Základní nátěr není nutný.	
Cementové stěrky	Při použití PCD technologie nebo pemrlování, opískujte.	Základní nátěr není nutný.	
Stěrky na bázi bitumenu (např. mastkový asfalt)	Při použití PCD technologie nebo pemrlování, opískujte.	Základní nátěr není nutný.	
Cementová malta	Při použití PCD technologie nebo pemrlování, opískujte.	Základní nátěr není nutný.	
DŘEVO/MATERIÁLY NA BÁZI DŘEVA			
Neošetřené dřevo	Obruste pásovou bruskou (zrnitost 40-60)	Základní nátěr není nutný.	
Ošetřené dřevo	Obruste pásovou bruskou (zrnitost 40-60)	Základní nátěr není nutný.	
Deska z orientovaných plochých třísek (OSB)	Obruste pásovou bruskou (zrnitost 40-60)	Základní nátěr není nutný.	
Texturovaná deska s povrchovou úpravou		Na vyžádání	
PLASTY			
Plastová těsnicí fólie na bázi PVC (se základem FLAGON)	Očistěte a odmastěte systémovým čističem Alsan 007. Obruste pomocí vhodného kotouče	Alsan 103	Doporučení pro použití základních nátěrů u plastových těsnících desek jsou založena na dříve zjištěných výsledcích přilnavosti a mohou se lišit. Blíže podrobnosti vám ochotně sdělí naše aplikační technické oddělení. Zkoušky přilnavosti v tahu může být nutné provést za odpovídajících podmínek na staveništi.
Plastová těsnicí fólie na bázi FPO (se základem FLAGON)	Očistěte a odmastěte systémovým čističem Alsan 007. Obruste pomocí vhodného kotouče	Alsan 103	
Plastová těsnicí fólie na bázi EPDM	Očistěte a odmastěte systémovým čističem Alsan 007. Obruste pomocí vhodného kotouče	Alsan 103	
Plastová těsnicí fólie na bázi EVA	Očistěte a odmastěte systémovým čističem Alsan 007. Obruste pomocí vhodného kotouče	Alsan 103	
Plastová těsnicí fólie na bázi PIB	Očistěte a odmastěte systémovým čističem Alsan 007. Obruste pomocí vhodného kotouče	Alsan 103	
Pevné tvarované díly na bázi PVC	Očistěte a odmastěte systémovým čističem Alsan 007. Obruste pomocí vhodného kotouče	Alsan 103	
Tvarované díly na bázi GRP	Očistěte a odmastěte systémovým čističem Alsan 007. Obruste pomocí vhodného kotouče	Alsan 103	

Služby SOPREMA



Chcete provést objednávku?

Kontaktujte prosím náš zákaznický servis:

Tel.: **+420 774 688 890**, E-mail: **objednavky@soprema-sro.cz**

Máte technické dotazy k našim produktům?

Spojte se naším technickým oddělením - tel.: **+420 603 110 740**

Mnoho informací je k dispozici na adrese: **www.sopremagroup.cz**,
případně **info@soprema-sro.cz**



E-mail: info@soprema-sro.cz – www.sopremagroup.cz

SOPREMA CZ s.r.o.

PRUSÍKOVA 2577/16, 155 00, PRAHA 13

TEL.: +420 774 688 890

WWW.SOPREMAGROUP.CZ

